

# Comisión EBEP

Élèves à Besoin Éducatifs Particuliers

Alumnos con necesidades educativas especiales



Association de Parents d'Élèves  
Asociación de Padres de Alumnos  
Lycée Français Molière Zaragoza

[www.apemoliere.com](http://www.apemoliere.com)

# GUIÓN REUNIÓN 10 DE MAYO 2022

- BIENVENIDA
- PRESENTACIÓN DE LA COMISIÓN EBEP Y RELACIÓN CON LOS DEMÁS LYCÉES.
- PRESENTACIÓN DE LA GUÍA PARA PADRES.
- EXPLICACIÓN DE LA REUNIÓN MANTENIDA CON DIRECCIÓN EL 22 DE MARZO DEL 2022.
- PRESENTACIÓN DEL PROYECTO DE CENTRO.
- EXPOSICIÓN DE EXPERIENCIA PERSONAL.
- COMENTARIOS Y SUGERENCIAS.
- CIERRE Y DESPEDIDA.

# COMISIÓN EBEP



**OBJETIVO:** Es la educación exitosa de los alumnos y alumnas con dificultades específicas del aprendizaje

- (disgrafía, dislexia, discalculia y disortografía), TDA-H, altas capacidades o enfermedades crónicas.

## COMO LO QUEREMOS LOGRAR:

- Guía de padres.
- Divulgación de material informativo.
- Compartir material pedagógico y recursos didácticos.
- Charlas para las familias en referencia a alguna dificultad impartidas por profesionales.
- Reuniones para compartir experiencias que nos puedan servir de ayuda y apoyo entre todos.

# ¿QUE QUEREMOS HACER?

DIVULGAR

**Material  
informativo**

COMPARTIR

**Recursos  
pedagógicos  
y didácticos**

OBTENER

**Materiales  
para la  
biblioteca**

REALIZAR

**Charlas  
para las  
familias**

RECOGER

**Comentarios y  
sugerencias  
generales**



Queremos tu colaboración y todo lo que puedas aportar para conseguir estas actuaciones

# RELACIÓN CON LOS OTROS LYCÉES

- DESDE LA APE ESTAMOS EN RELACIÓN CON LAS DEMÁS COMISIONES EBEP QUE SE VAN CREANDO.
- HEMOS RECIBIDO AYUDA DESDE LA APE DEL LYCÉE DE VALENCIA.
- COMPARTIMOS EXPERIENCIAS, PONENCIAS, CHARLAS Y RELACIONES CON LAS INSTITUCIONES.

# GUÍA PARA PADRES

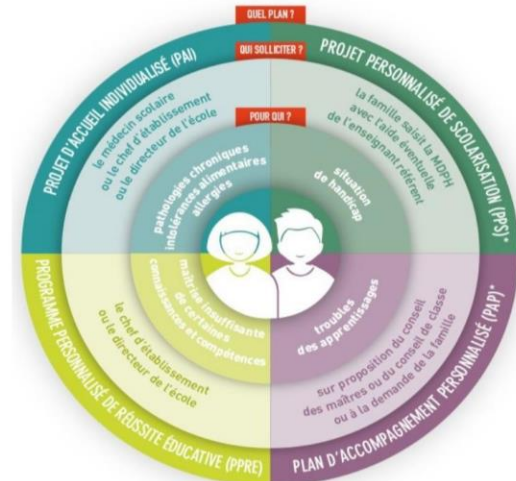
Se encuentra disponible en la página Web de la APE :

<https://apemoliere.org/>

## ¿CUALES SON LOS PROGRAMAS DISPONIBLES PARA ESTOS CASOS?

Dependiendo de las necesidades educativas identificadas, el equipo educativo puede movilizar mecanismos dentro del centro para ayudar a los alumnos a desarrollar sus habilidades.

Hay 4 programas distintos disponibles, abajo tienen los detalles de cada uno de ellos y en qué circunstancias se aplica uno u otro.



(\*Les élèves "dys", en fonction de leur besoin et du souhait de la famille, peuvent relever soit d'un PAP, soit d'un PPS.

# ACCIONES A IMPLEMENTAR EN EL CENTRO

## Desarrollo profesional de docentes

Formación específica en necesidades educativas

## Conocimiento y difusión del protocolo

Documentación, opciones de aplicación, pasos, personas implicadas

## Coordinación

Entre el profesorado  
Con las familias  
Con profesionales externos

## Existencia de persona de referencia

En primaria y en secundaria

## Creación de material pedagógico adaptado

Para facilitar el aprendizaje y el apoyo familiar

## Análisis y evaluación

Del funcionamiento general, la aplicación de protocolos y la consecución de objetivos



ALGUNAS DE ESTAS ACCIONES YA APARECEN EN EL PROJET D'ETABLISSEMENT 2022-2025

## II. Favorecer la realización y el desarrollo personal de los alumnos

Objetivo 1: Impulsar el apoyo educativo inclusivo y solidario.

ACCIONES	HERRAMIENTAS Y MEDIOS	INDICADORES DE SEGUIMIENTO
<b>Inteligencias múltiples</b>	<ul style="list-style-type: none"> <li>Recurrir a la inteligencia emocional y formarse en la comunicación no violenta.</li> <li>Valorar las habilidades de cada uno</li> <li>Creación de proyectos/talleres/torneos deportivos y concursos artísticos, literarios, culturales, científicos y tecnológicos...</li> <li>Detectar y mejorar el acompañamiento de los alumnos con dificultades en su escolaridad</li> <li>Reflexionar sobre la oportunidad y las posibilidades de desarrollar secciones de excelencia (sección deportiva, por ejemplo).</li> </ul>	<ul style="list-style-type: none"> <li>Mejora del clima escolar (número de incidentes, sanciones, intercambios, etc.)</li> <li>Número de proyectos realizados.</li> <li>Número de entrevistas PP/CPE y Vie Scolaire...</li> </ul>
<b>Desarrollar el conocimiento y el respeto por uno mismo, por los demás y por las diferencias</b>	<ul style="list-style-type: none"> <li>Llevar a cabo sesiones de prevención de adicciones.</li> <li>Proponer intervenciones de educación en la vida afectiva y la sexualidad.</li> <li>Educar en la mente abierta y la diversidad: identidades culturales, migraciones, racismo, discapacidades, etc.</li> <li>Desarrollar colaboraciones en el ámbito de la prevención.</li> </ul>	<ul style="list-style-type: none"> <li>Número de acciones</li> <li>Resultados de las encuestas de satisfacción</li> <li>Número de colaboraciones en curso.</li> </ul>
<b>Mejorar la identificación y el apoyo a los alumnos con dificultades</b>	<ul style="list-style-type: none"> <li>Aplicar y renovar, a principios de curso, los planes de apoyo a los alumnos (PAI: Proyecto de Acogida Individualizada, PAP: Plan de Acompañamiento Personalizado, PRE: Programa Personalizado de Rendimiento Escolar, etc.).</li> <li>Mejorar la estructura de acompañamiento personalizado en la ESO para ofrecer tiempos de refuerzo a los alumnos con dificultades.</li> <li>Aplicar el PAP a los ACI (Altas Capacidades Intelectuales).</li> <li>Continuar el aprendizaje de la lengua francesa en la ESO con refuerzo para los alumnos con dificultades</li> <li>Uniformar los planes de apoyo y seguimiento desde el infantil hasta bachiller (documento común).</li> </ul>	<ul style="list-style-type: none"> <li>Número de planes</li> <li>Evolución y progreso del alumno en relación con el protocolo para su posible reducción o supresión</li> <li>Balance evaluación de fin de ciclo</li> </ul>

# Proyecto de centro 2022 - 2025

Lycée Français Molière, Zaragoza



<b>Mejor acompañamiento de los alumnos con necesidades educativas especiales</b>	<ul style="list-style-type: none"> <li>Formación masiva del profesorado y sensibilización sobre los diferentes tipos de necesidades (Dis, TDA, ACI...) para una mejor atención a los alumnos.</li> <li>Formación del profesorado de secundaria en la enseñanza diferenciada y la evaluación por competencias</li> <li>Continuar la formación sobre neurociencia en la educación</li> <li>Comunidad de aprendizaje Inclusión Diferenciación</li> <li>Mejorar la comunicación entre el Tutor y el equipo pedagógico</li> <li>Transmitir el expediente de seguimiento confidencial de cada alumno, actualizado, de un nivel a otro.</li> </ul>	<ul style="list-style-type: none"> <li>Número de acciones de desarrollo.</li> <li>Número de visitas del EEMCP2, acciones de la DP.</li> <li>Número de inscritos en la CA.</li> <li>Mejora de la comunicación.</li> </ul>
<b>Convertirse en un centro escolar de referencia en la atención a los alumnos de altas capacidades</b>	<ul style="list-style-type: none"> <li>Formalizar la colaboración con la asociación existente</li> <li>Formar al personal a gran escala</li> <li>Apoyarse en la investigación en este ámbito (¿asociación con una universidad?)</li> <li>Nombrar un personal referente.</li> </ul>	<ul style="list-style-type: none"> <li>Existencia de un convenio.</li> <li>Número de intervenciones / conferencias / contribuciones diversas.</li> <li>Existencia de personal referente</li> </ul>

Objetivo 2: Defender una evaluación formativa positiva, proactiva y benevolente desde infantil hasta bachiller, al servicio de los aprendizajes.

ACCIONES	HERRAMIENTAS Y MEDIOS	INDICADORES DE SEGUIMIENTO
<b>Seguir trabajando con los equipos docentes en la evaluación positiva</b>	<ul style="list-style-type: none"> <li>Elaborar el Proyecto de evaluación del centro.</li> <li>Evaluación continua que varía los tipos y situaciones de evaluación y valora el progreso y la participación del alumno.</li> <li>Continuar la formación y los intercambios con los profesores.</li> <li>Reforzar el trabajo y la evaluación por competencias.</li> </ul>	<ul style="list-style-type: none"> <li>Resultados en los exámenes y en el expediente escolar.</li> <li>Número de sesiones/reuniones de trabajo.</li> <li>Reconocer sus dificultades y sus competencias adquiridas, progresión del alumno</li> </ul>





# EXPERIENCIAS PERSONALES

# COMENTARIOS Y SUGERENCIAS